

▼ De izquierda a derecha: A-220, A-330 and A-258



El estándar entre las herramientas del taller



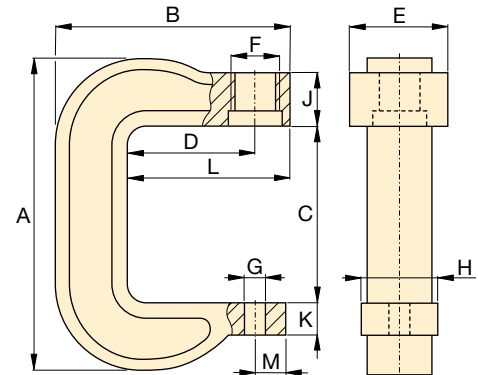
Perno de empuje A-183

Para aplicaciones que requieran prensado de precisión, tales como desmontaje e inserción de ejes. Este accesorio es compatible con cilindros de 10 toneladas y exige el uso de una silleta adaptadora roscada (A-13).



Silleta lisa A-185

En aplicaciones de prensado de piezas delicadas, tales como fundiciones de aluminio, esta silleta disminuye las marcas sobre la superficie de la pieza durante la aplicación del prensado. Se debe utilizar un cilindro de 10 toneladas y una silleta adaptadora roscada (A-13).



Prensa en C, modelos A-205, A-210, A-220

Prensas en C

- Capacidad de 5, 10 y 20 toneladas
- Funciona en todas las posiciones

Prensas de husillo

- Orificios de montaje de pie para el posicionamiento horizontal o vertical
- Superficies de trabajo maquinadas para facilitar la fijación de piezas
- Parte posterior ranurada para simplificar la carga y descarga de piezas más largas

Prensas con bastidor/banco

- El adaptador de montaje del cilindro permite el posicionamiento lateral del cilindro sobre rieles
- Los agujeros de montaje facilitan la instalación en superficies fijas



◀ Prensa Abor A-310 utilizada para compactar polvo a 10 toneladas.

Tipo de prensa	Capacidad de la prensa (toneladas)	Apertura vertical máxima (pulg)	Ancho máximo de mesa (pulg)	Número de serie del cilindro*	Número de modelo de la prensa	Peso (libras)
Prensa de husillo	10	8.94	5.31	RC-10-x	A-310*	62
	30	10.25	7.00	RC-30-x	A-330*	220
Abazadera en C	5	6.50	2.00	RC-5-x	A-205*	14
	10	9.00	3.25	RC-10-x	A-210*	37
Bastidor en banco	20	11.88	3.75	**	A-220**	83
	10	15.38	15.00	-	A-258*	103
	10	15.38	15.00	RC-1010	IPA-1022***	140
	10	15.38	15.00	RC-1010	IPH-1040***	135

* Requiere cilindro RC listado, para las especificaciones consulte la página 7.

** Requiere el uso de un cilindro RC de 25 toneladas, limitado a 20 toneladas.

*** El conjunto completo incluye cilindro y bomba.

En C, prensas de husillo y con bastidor banco

▼ Un ejemplo perfecto de la potencia y versatilidad de la prensa Enerpac en C, modelo A-220.



Serie
A
IP



Capacidad:

5-30 toneladas

Apertura máxima y ancho máximo:

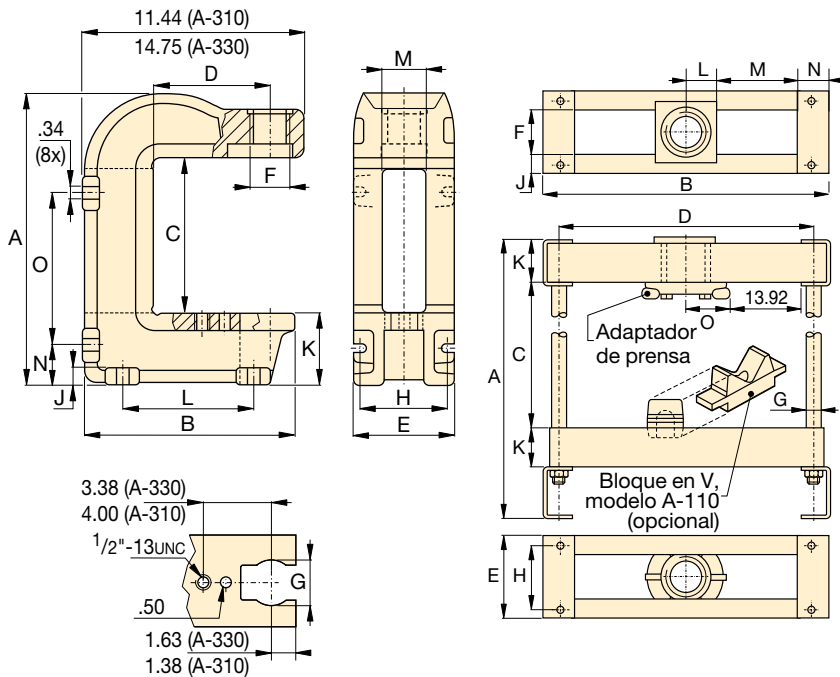
15.38 y 15.00 pulg.

Capacidad de montaje:

Fija o portátil

Presión de operación máxima:

10,000 psi



En aplicaciones de producción de ciclo frecuente, se deberá limitar la capacidad de las prensas de husillo y de las prensas en C. Para obtener detalles sobre aplicaciones específicas, consulte al Servicio Técnico de Enerpac.



Los cilindros y las fuentes de alimentación de energía Enerpac para las prensas de husillo y las prensas en C se deben encargar por separado.

Prensas de husillo, modelos A-310, A-330

Prensas con bastidor tipo banco modelo A-258

Dimensiones de la prensa (pulg)															Número de modelo de la prensa
A	B	C	D	E	F	G	H	J	K	L	M	N	O		
16.31	11.06	8.94	6.00	5.31	2¼-14 UN	2.50	4.81	.75	3.81	6.88	2.56	2.13	8.63	A-310	
21.94	13.88	10.25	6.00	7.00	3¾-12 UN	2.50	5.50	1.00	6.50	8.00	2.63	3.88	10.88	A-330	
11.44	8.00	6.50	3.75	2.88	1½-16 UN	1.02	2.00	2.50	1.06	4.75	1.00	-	-	A-205	
16.00	11.13	9.00	6.00	3.25	2¼-14 UN	1.02	2.25	2.50	1.69	7.63	1.13	-	-	A-210	
21.25	13.63	11.88	6.00	4.76	3¾-12 UN	1.02	2.75	2.75	1.88	8.38	1.13	-	-	A-220	
25.63	18.75	16.50	16.00	5.75	3.25	1.00	4.50	1.25	2.75	1.88	5.30	2.20	2.63	A-258	
25.63	18.75	16.50	16.00	5.75	3.25	1.00	4.50	1.25	2.75	1.88	5.30	2.20	2.63	IPA-1022	
25.63	18.75	16.50	16.00	5.75	3.25	1.00	4.50	1.25	2.75	1.88	5.30	2.20	2.63	IPH-1040	